

Monument voor de Helden van de Luchtvaart gefallen tijdens de oorlog - (21)

De omgeving van het monument

- Kijk eens goed rond. Welke beschrijvingen passen?
 - Het monument staat in een park of een bos.
 - Het monument staat op een plein.
 - Het monument staat langs een straat.
 - Het monument hoort bij een gebouw.
 - We kunnen rond het monument wandelen.
- Kunnen we rustig samenkomen vlakbij het monument? JA NEE

Waarom?

- Kijk eens goed naar deze oude foto. De **omgeving** van het monument is veranderd! Geef 2 verschillen met de huidige situatie.



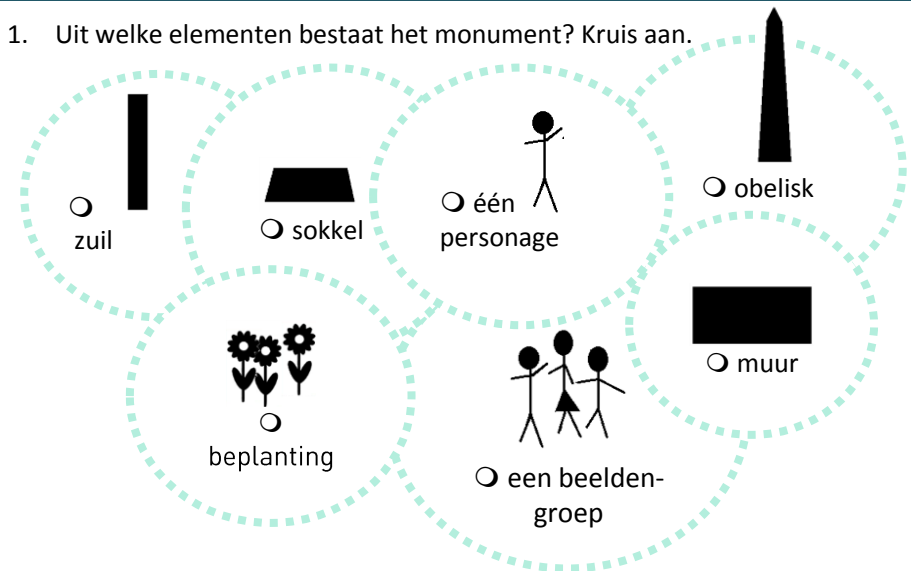
-
-

- Toch is er nagedacht over de plaatsing van het monument. Kleur de lucht in op de foto.



De vorm en de samenstelling van het monument

- Uit welke elementen bestaat het monument? Kruis aan.

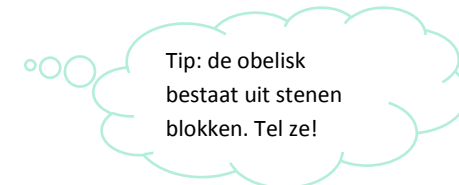


- Is het monument vooral verticaal of horizontaal uitgewerkt?
 - VERTICAAL
 - HORIZONTAAL

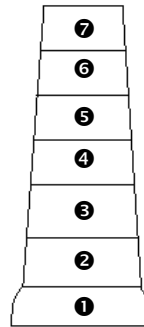
- Het geheel is:
 - symmetrisch
 - asymmetrisch

- Vergelijk het huidige monument met de postkaart. Het heeft niet meer dezelfde hoogte! Welk is het hoogste?

- Het monument op de postkaart.
- Het huidige monument.

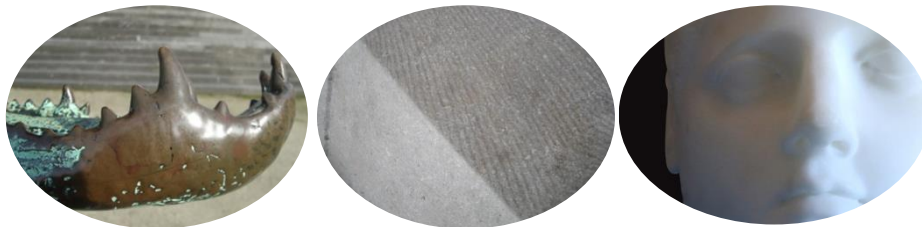


5. Nog moeilijker! Welk blok werd pas later toegevoegd? Het nr.



De materialen

1. Uit welke materialen is het monument gemaakt?



- brons
- blauwe hardsteen (grijs van kleur)
- wit marmer

2. De kleuren van de stenen en het brons...

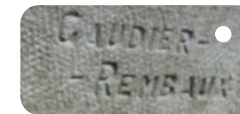
- lijken erg op elkaar.
- zijn contrasterend (erg verschillend)

3. Door dit onderscheid ligt de nadruk meer op de uitgebeelde personen.

JA / NEE

De handtekeningen

1) Zoek aan de onderkant van het monument naar de handtekeningen. Kijk ook naar de woorden die erbij horen. Verbind ze nu met de tekstjes ernaast.



- Ik bedacht de standbeelden van dit monument.
- Ik ben het bedrijf dat de steen leverde.
- Ik ben het bedrijf dat het brons goot.
- Ik heb de vorm van de sokkel ontworpen.

De opschriften

1. Lees het opschrift aan de voorzijde van het monument.

- Vul deze tekst aan.

AAN DE

..... **VAN DE LUCHTVAART**

..... - **1918**

- Naar welke gebeurtenis verwijst de datum?

- Franse Revolutie
- Onafhankelijkheid van België
- Eerste Wereldoorlog
- Tweede Wereldoorlog

- Voor welke soldaten is dit monument gemaakt?



2. Wat staat er **op de zijkanten** van de obelisk?

- Een lijst van piloten, gestorven tijdens de oorlog.
- Een lijst van rijkswachters, gestorven tijdens de oorlog.
- Een lijst van burgers, gestorven tijdens de oorlog.

Twijfel je? Denk dan terug aan het opschrift dat we aan de voorkant vonden.

3. **Aan de achterkant** van het monument vinden we nog andere opschriften.

- **Wie** gaf het geld om dit monument op te richten? Vervolledig dit opschrift.



- **Wanneer** werd het monument opgericht? De datum staat er op in Romeinse cijfers.

Code voor het lezen van Romeinse cijfers
 M = 1000; D = 500; C = 100
 L = 50; X = 10; V = 5; I = 1

De twee personages in het brons

1. Bovenaan de obelisk zie je een man en een vrouw. Wat doen ze?

- De vrouw ondersteunt de man.
- De man ondersteunt de vrouw.

2. Wat gebeurt er met de **man**?

- Hij valt.
- Hij laat zich hangen.

- Hij is dood. Aan welke 2 dingen kan je dat zien?

-
-

- Kijk eens naar zijn gezicht. Het is...

- rustig lachend lijdend
- triestig zonder emotie

- Vreemd! Deze man is naakt! Waarom wordt hij zo voorgesteld?

- Hij is zijn kleren verloren toen zijn vliegtuig is neergestort.
- Hij symboliseert alle piloten die zijn gestorven tijdens de oorlog en niet zomaar één piloot in het bijzonder.

3. Kijk nu eens goed naar de vrouw.



Zij...
 draagt kleren.
 is bijna naakt.

Haar gezicht...
 lijkt triest.
 lijkt kalm.

Haar rechtervleugel plooit zich open naar...
 beneden
 boven

Haar voeten...
 raken de grond.
 raken de grond niet.

De twee personage steken uit boven de sokkel. Ze lijken...
 licht zwaar

- ➡ Conclusie: wat lijkt het plan van de vrouw?
- Ze neemt de piloot mee naar de hemel.
 - Ze laat de piloot achter op de grond.

De symbolen

1. De obelisk is een monument uit het oude Egypte. Wat denk je dat hij symboliseerde voor de oude Egyptenaren?

- een zonnestraal
- een zonnwijzer
- een link tussen hemel en aarde
- een link tussen leven en dood



2. Aan de voet van de obelisk, zijn er twee motieven weergegeven: vleugels en bladeren van...



de esdoorn



de laurier



de eik



de kastanjeboom

3. Wat symboliseren deze bladeren?

- De overwinning, omdat overwinnaars een bladerenkrans van deze plant droegen.
- De rijkdom, omdat deze plant duur is.
- De dood, omdat het een giftige plant is.

4. En wat symboliseren de vleugels?

- Ze herinneren aan de vredesduif.
- Ze symboliseren de vrijheid.
- Ze staan symbool voor de vleugels van het vliegtuig van de piloot.