

Monument van de Britse erkentelijkheid aan de Belgische natie

De omgeving van het monument

1. Kijk eens goed om je heen. Hoe is het monument geplaatst? Kruis aan.

- | | |
|---|---|
| <input type="radio"/> We kunnen het al van ver zien. | <input type="radio"/> Het ligt een beetje verstopt. |
| <input type="radio"/> Het is enkel interessant langs de voorkant. | <input type="radio"/> Het is langs alle kanten interessant. |
| <input type="radio"/> Het staat in het midden van het plein. | <input type="radio"/> Het staat aan de rand van het plein. |

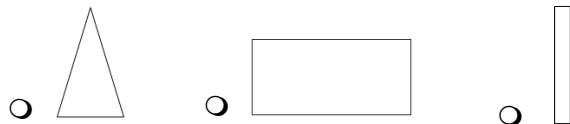
- Is dit het enige monument op dit plein? JA – NEE

- Wie passeert hier het vaakst?

- Voetgangers
- Auto's

De vorm en samenstelling

1. In welke vorm past het hele monument het best?



2. Het monument is vooral... horizontaal verticaal

3. Het lijkt niet op het monument aan de andere kant van het plein. Wat is het grootste verschil?

.....

Het opschrift

Aan weerszijden van de 2 soldaten staan er opschriften.

- Lees goed de tekst aan de **rechterkant** en vul de ontbrekende woorden in:

DOOR HET VOLK OPGERICHT EN
AANGEBODEN TOT AANDENKEN AAN DE
HARTELIJKE HULP DIE ZIJNE EN

..... SOLDATEN VAN BELGISCHE EDELMOEDIGE BURGERS
GENOTEN. HET WAREN LIEFDADIGE MENSCHEN WIER
NIET WORDT VERGETEN .

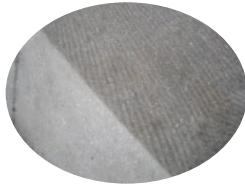
- **Voor wie** is dit monument opgericht?
 - de koning van België
 - de Belgische burgers
 - de Belgische soldaten
- **Door wie** is het monument geschonken?
 - het Britse volk het Franse volk
 - het Belgische volk het Duitse volk
- Brits betekent...
 - uit Bretagne uit Groot-Brittannië uit Brazilië (Engeland)
- Naar welk gebeurtenis verwijst de tekst?
 - de Franse Revolutie de Onafhankelijkheid van België
 - de Eerste Wereldoorlog de Tweede Wereldoorlog

Het materiaalgebruik

1. In welk **materiaal** is het grootste deel van het monument gemaakt?



brons

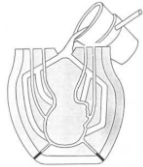


blauwe hardsteen
(ziet er grijs uit)



witte steen

2. Het oppervlak van het monument is ... heel glad een beetje korrelig
3. Hoe zouden ze het materiaal bewerkt hebben om dit monument te maken?



Men heeft het gegoten in een of meerdere mallen.
(een mal = een vorm)

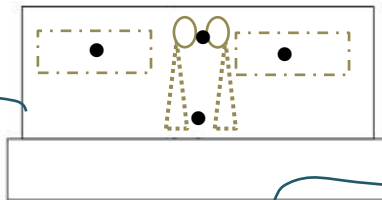


Het werd met een beitel uitgekapt.

Het reliëf

Een sculptuur is meestal een voorstelling in 3D. Er is dus reliëf (diepte) maar niet overal op dezelfde manier. Verbind de tekstballonnetjes met het juiste bolletje op het onderstaande schema.

Bij een **laagrelief** is er niet veel diepte. Het uitgehouwen deel blijft nog dicht bij het oppervlak.



Bij het **hoog-relief** komt het uitgehouwen deel sterk naar voren maar komt het nog niet los van de achtergrond.

De sculptuur is vrijstaand. Het komt los van de achtergrond en kan langs alle kanten bekeken worden.

De soldaten in steen

1. Zijn de soldaten helemaal hetzelfde? JA - NEE
2. Kijk eens goed naar de soldaten. Ze dragen niet hetzelfde **uniform!** Duid de verschillen aan op deze foto.



..... soldaat

Kijk heel goed naar alle details... van helm tot schoenen.

3. Hun uniform is anders omdat ze niet behoren tot hetzelfde leger. Vul de nationaliteit van elke soldaat in op de stippelijntjes onder de foto hierboven. **Tip:**



Belgische soldaat



Britse soldaat

4. Uit welke delen bestaat het Belgische uniform?

- Duid op de foto's hieronder aan welke elementen je kan herkennen op het monument.



①
 broodzak



②
 gamel



③
 veldfles



④
 schop



⑤
 rugzak met
opgerold deken



⑥
 patronentas



⑦
 sjako (hoge
klephoed)



⑧
 helm



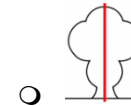
⑨
 beenkappen

5. De **leeuw** is het symbool van België. Waar kan je hem terugvinden bij de Belgische soldaat?

- op zijn helm op zijn uniform op zijn veldfles

Lichaamshouding en uitdrukking

1. Hoe staan de soldaten tegenover elkaar? Duid aan.



- symmetrisch
 dezelfde grootte



- asymmetrisch
 de ene is groter dan de andere

➔ ze zijn dus... gelijk niet gelijk

2. Welke houding hebben ze?

- ze staan stil ze zijn in beweging
 ze staan recht ze liggen neer
 ze staan fier ze hangen een beetje
 hun armen hangen hun armen zijn gekruist

3. Hun armen rusten op...

- een geweer een kruk een vlag

9. Hun hoofd is...

- recht naar voor een beetje naar beneden gebogen

10. Wat kan je van hun **gezichten** aflezen?

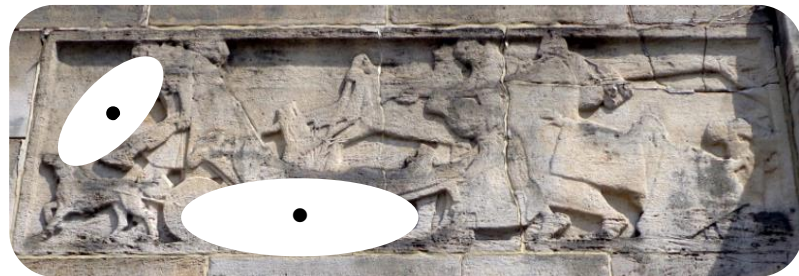
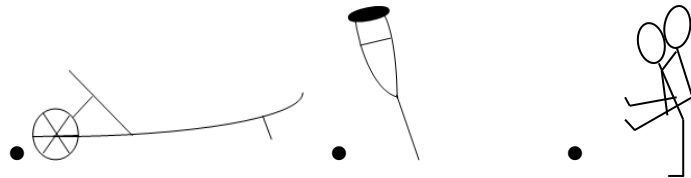
- angst ernst
 boosheid strengheid
 niets iets anders :

➔ **Wat stellen ze voor?**

- soldaten midden in de strijd
 soldaten die zich bezinnen
 stervende soldaten

Het laagrelief

1. De soldaten in steen zijn niet de enige uitgebeelde mensen. Kijk eens naar de twee laag-reliëfs. Ze zijn erg beschadigd. Probeer alle elementen te herkennen en verbind elke tekening met de juiste plaats op de foto!



2. Kan je het onderwerp van de reliëfs herkennen?

SOLDATEN DIE EEN GEVECHT LEIDEN

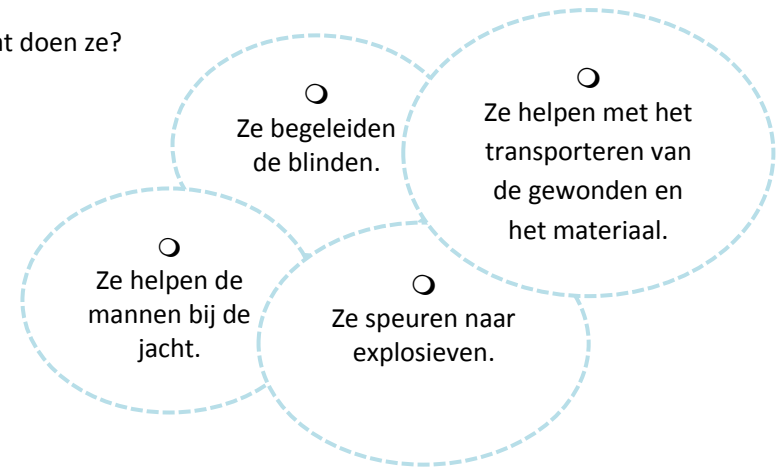
SOLDATEN DIE TERUGTREKKEN MET BEHULP VAN BURGERS

SOLDATEN IN LOOPGRAVEN

3. Er komen ook dieren in voor. Welke?

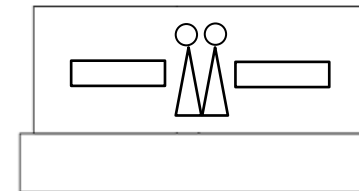
.....

4. Wat doen ze?



De kroon

1. Zoek naar dit detail op het monument.
2. Hoeveel van deze kronen zijn er?
 3 5 6
3. Duid op deze tekening aan waar ze hangen!



4. Welke voor kroon is de juiste?
 een kroon van laurierblaadjes
 een doornenkroon
 een kroon van de koning

5. We zien ook bloemen op de kroon. Welke soort is het?



klaprozen



margrietjes



tulpen

6. Waarom juist deze bloem?

- Omdat dit een bloem is die groeide op het slagveld.
- Omdat dit een bloem is die je enkel in Engeland kan vinden.

De handtekening

1. Zoek naar dit detail.



- Noteer hier de naam die je kan aflezen:

.....

- Wie is dit denk je?

- één van de uitgebeelde soldaten
- de ontwerper van het monument

- Waar staat de S^c voor?

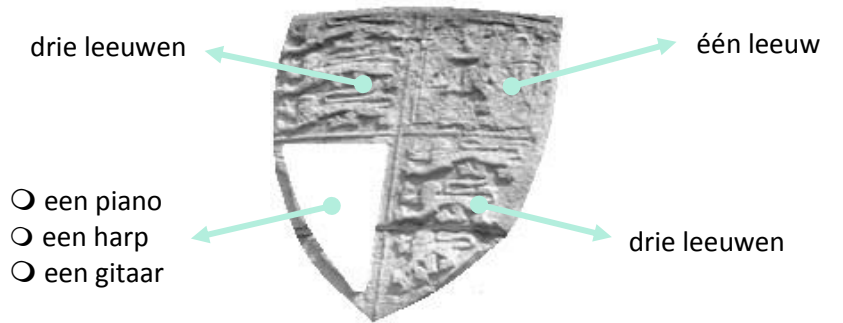
- diegene die de sculptuur maakte
- schitterend
- een schip

Het wapenschild

1. Naast de opschriften staat er een wapenschild. Welk dier staat er op het rechtse wapenschild?

- een hond
- een adelaar
- een leeuw

2. Het wapenschild **links** is complexer. Het is onderverdeeld in 4 vakken en in elk vak staat er een symbool. Wij hebben er al drie gevonden. Wat staat er in het 4^e vak?



- een piano
- een harp
- een gitaar

3. Verbind elk wapenschild met het juiste land.



- Verenigd Koninkrijk
- België

